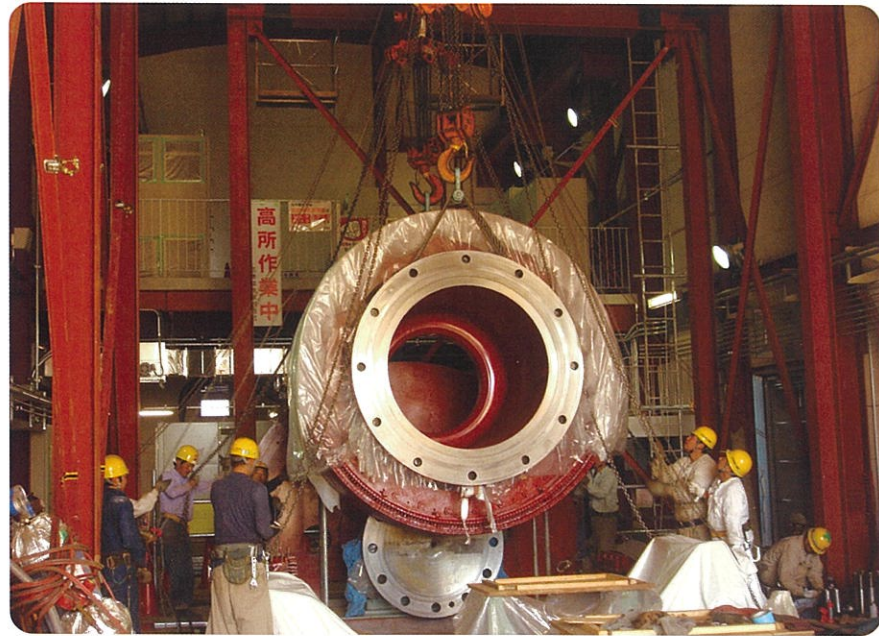


「プラント建設」事業で暮らしに貢献



Data

所在地 〒316-0001 茨城県日立市諏訪町2-8-11
 電話 0294-36-4797
 F A X 0294-36-4762
 E mail nitto@ray.hidecnet.ne.jp
 H P http://nitto-kisetsu.com/

設立 1988年11月22日
 従業員数 30名
 男性27名 女性3名
 事業内容 化学プラント・発電プラント等の機器据付及び配管製作据付等
 各所プラント現場のメンテナンス業務や補修点検改造
 資本金 1,500万円
 売上高 3億8,000万円
 受入実績高校 明秀学園日立高校、高萩清松高校、日立工業高校、勝田工業高校 他

社会整備の一端を担う 県内随一のプラント建設事業

先代の社長が1988年に日立市で創業以来、当社は同じ場所で32年間続けてまいりました。「企業は人なり」という先代の言葉を日々守り続けること。それが現在まで継続してこれた根本です。

当社のメイン事業である「プラント建設」とは、工場や施設にある特殊な機器の据付や、点検、補修といった作業を行います。特に火力・原子力発電施設や医療施設、清掃焼却施設など私たちの暮らしに欠かせない施設が主な作業場所です。その他にも施設にある配管の製造工事や据付、機械のメンテナンスなどあらゆる事業を幅広く手掛けます。生活の中で直接見える場所から普段は目にすることがない場所までジャンルレスに関わる事業です。

プラント建設を行える企業は近隣でも少ないため、工事作業依頼を多く頂いているのが当社の強みです。全国各地の協力会社と助け合いながら茨城を中心に、生活を支える施設の設備保全を務めます。これから社会整備の一端を担っていかれることを日々考えていきます。



長年積み重ねた実績が 当社の強みです

代表取締役社長 久下谷 忠

1965年日立市生まれ。大学で経済学を学び卒業後は県内TOP3のデパートに入社。1991年3月日東機設に入社。工事経験ゼロからのスタートだったが周りのサポートを得て仕事を学ぶ。2013年1月代表取締役社長に就任。



配管・鍛冶工
鈴木 滉平
 機械機器及び配管据付を行います
 出身校 明秀学園日立高校
 勤続年数 4年
 資格 ガス溶接溶断 玉掛け足場組立
 趣味 フットサル

タイムスケジュール
 8:00 朝礼・作業開始
 10:00 休憩
 12:00 昼食
 13:00 作業開始
 15:00 休憩
 16:30 片付け清掃
 17:00 退勤

良かったこと・学んだこと

多くの現場を経験しながら色々な方々と出会い、仕事を重ねる中で少しずつですが、あまり得意ではなかったコミュニケーションができるようになりました。私たちの仕事は安全が第一の仕事。周囲の状況や安全、チームワークなどあらゆることを慎重に考えて行動することを心がけています。これからもさまざまな仕事を体験することを通して、一日も早く会社のために貢献できるようになりたいと思っています。



資格を色々と取らせてもらえます。やればやっただけ評価してくれる会社です

My Style
 1人で作業 チームで作業
 室内の仕事 外出多め
 社内とやりとり 社外とやりとり



何より社員の一人ひとりが魅力的な人ばかりです。互いにサポートし合える仲間がいます

My Style
 1人で作業 チームで作業
 室内の仕事 外出多め
 社内とやりとり 社外とやりとり

良かったこと・学んだこと

入社して3年、まだまだ分からないことがたくさんあります。現場の数だけ色々な仕事があるので不安もありますが、楽しみはそれ以上にあります。分からないときにサポートしてくれるのが、一緒に作業をしている先輩方です。時には厳しく指導されることもありますが、頑張ったときには褒めてくれます。先輩に恵まれているので入社して本当に良かったと思います。また自分なりにとても充実した日々と成長を実感しています。



配管・鍛冶工
平 和真
 機械機器及び配管据付を行います
 出身校 高萩清松高校
 勤続年数 3年
 資格 ガス溶接溶断 玉掛け酸欠2種
 趣味 ボウリング

タイムスケジュール
 8:00 朝礼・作業開始
 10:00 休憩
 12:00 昼食
 13:00 作業開始
 15:00 休憩
 16:30 片付け清掃
 17:00 退勤

据付のプロフェッショナル 知らない世界を体験する仕事

当社は火力・原子力・太陽光等の発電施設やがんセンターや病院の医療施設などで機器の据付工事を全国各地で行います。特殊な機器を取り扱うため、寸分違わぬ結果が必須。その分ビタリと完了した時や、チームで協力して大きな機器を取り付けた時の達成感は大きいものです。

実はこの仕事の楽しみはなかなか入れない場所を体験できること。上記の場所以外にも空港や有名企業に関わる施設などで自分たちの技術を発揮できる場面がある仕事です。

企業から多くの感謝状を頂きました



クレーンでの荷物の移動も安全に慎重に行います



社内で資格を発行できる教育システム 社員寮も完備

当社の仕事を知ってもらうために体験会や見学ツアー、インターンを随時行っています。入社後には現場研修（溶接練習、グラインダー、計器類等）もあるので未経験でも安心。社内で仕事に必要な資格を出せる特別教育システムもあり、社外に向けて研修することも。福利厚生として社員寮も完備しており、県外出身の社員や若手社員が活用しています。社員旅行やスキーツアーなど楽しいイベントも実施。常に社員の働きやすい環境作りを用意しています。